

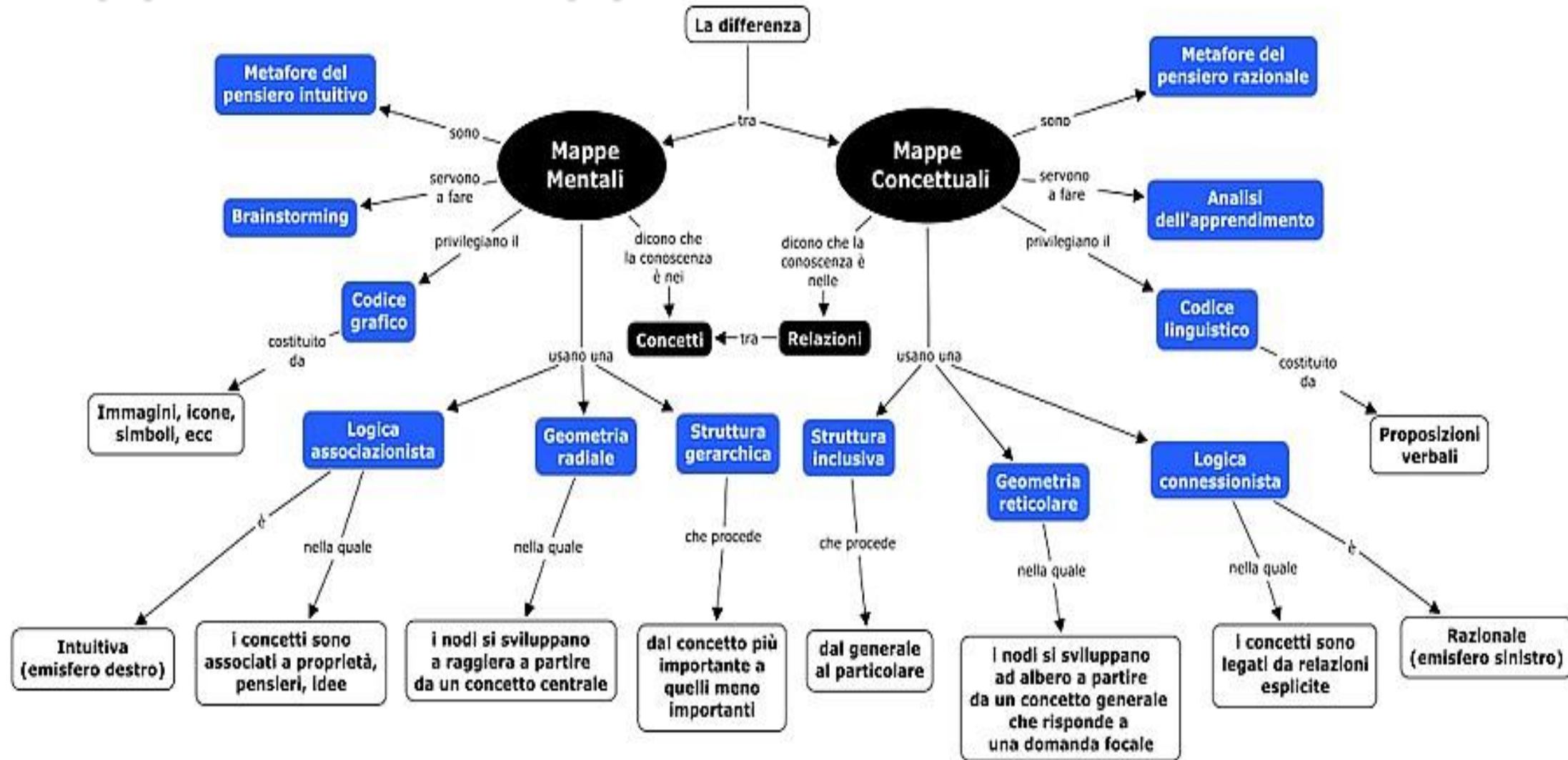


MAPPE MENTALI E MAPPE CONCETTUALI

Sistemi di rappresentazione logico- visiva

Prof.ssa Frattini Cristina

Mappa delle Mappe



Mappe mentali

- Si prestano a raccogliere rapidamente informazioni in merito ad un argomento noto

Mappa Mentale



my popplet

view all

clear all

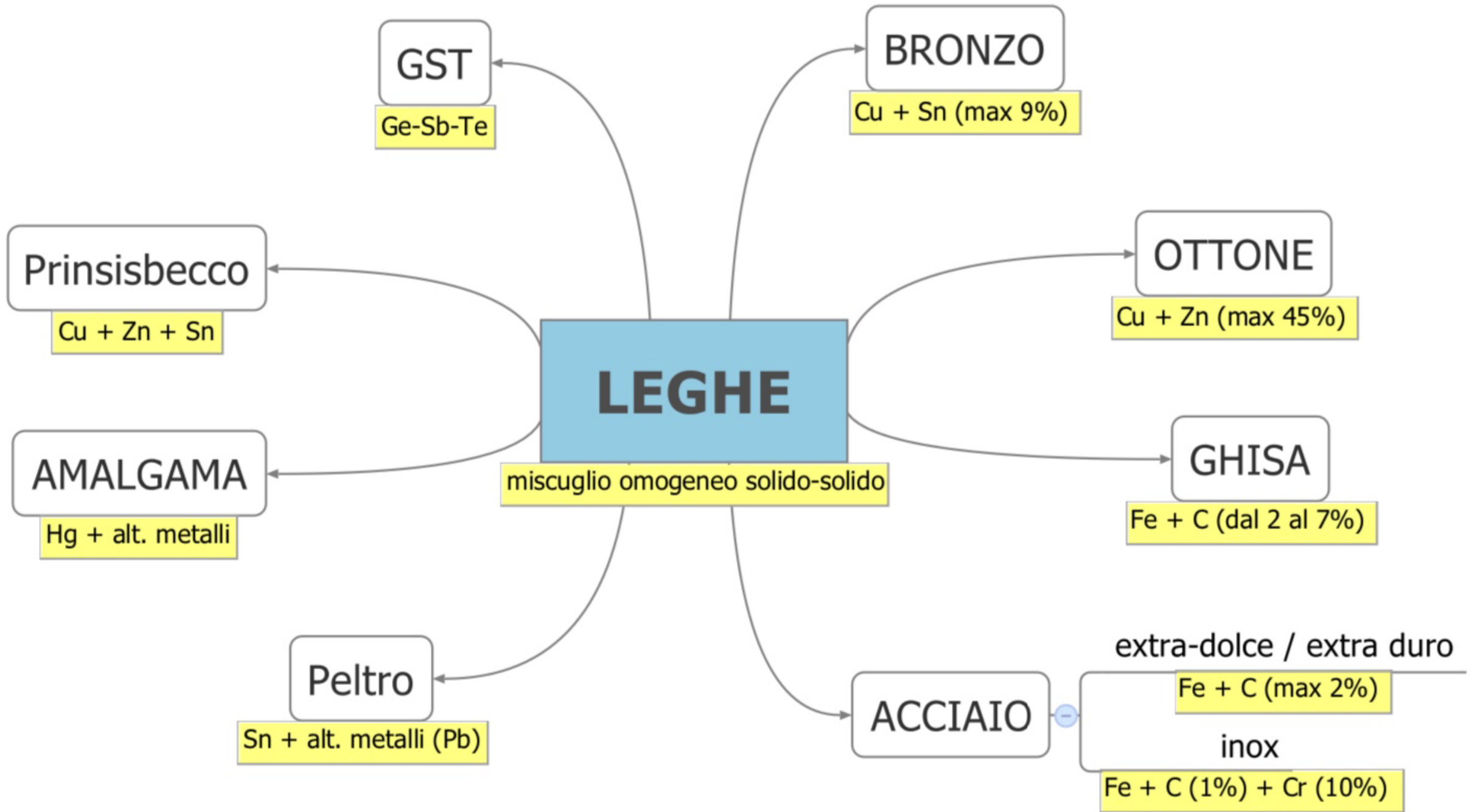


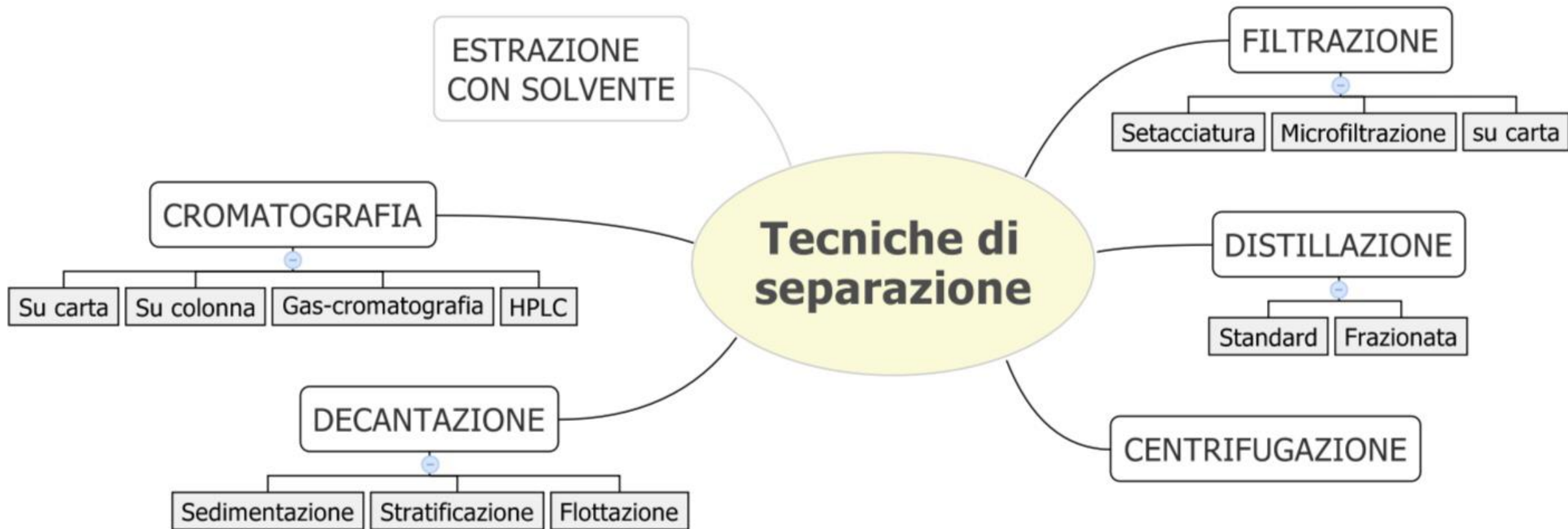
more popplets

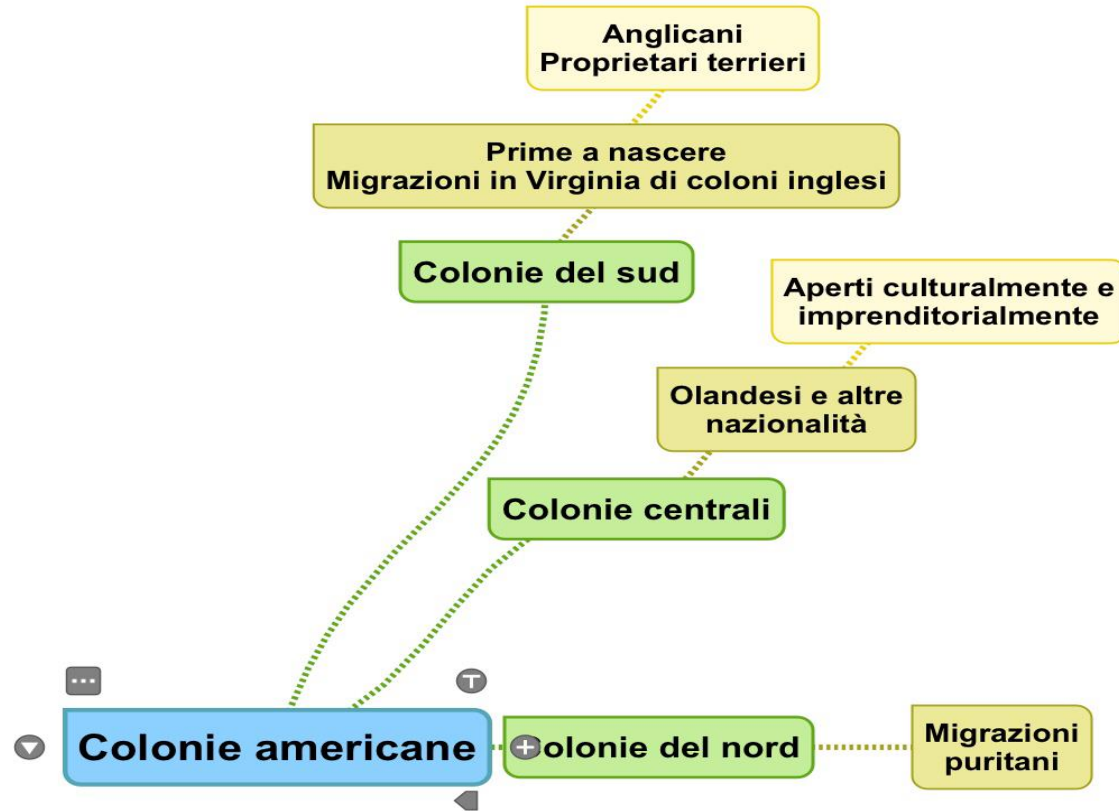


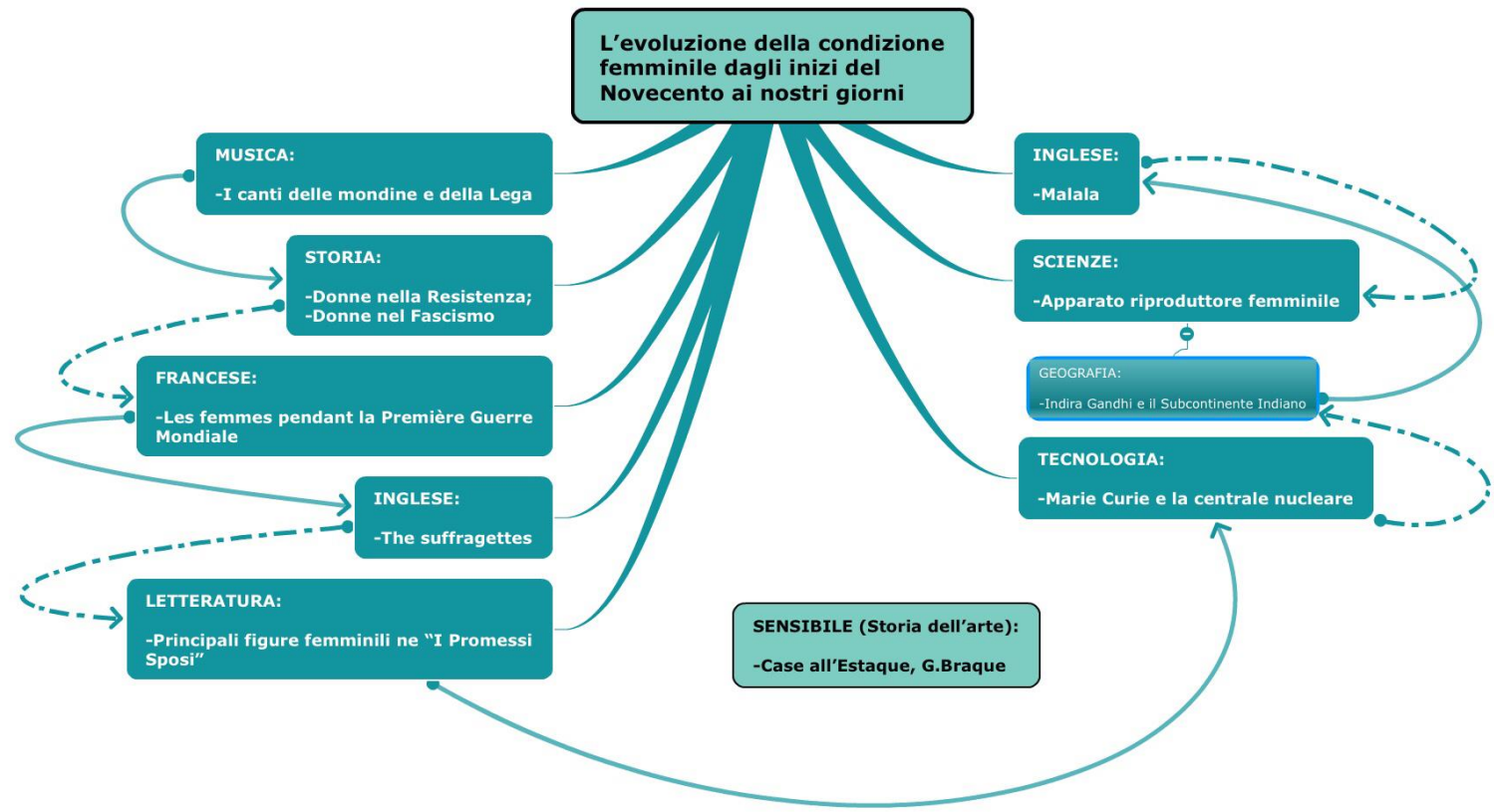
export







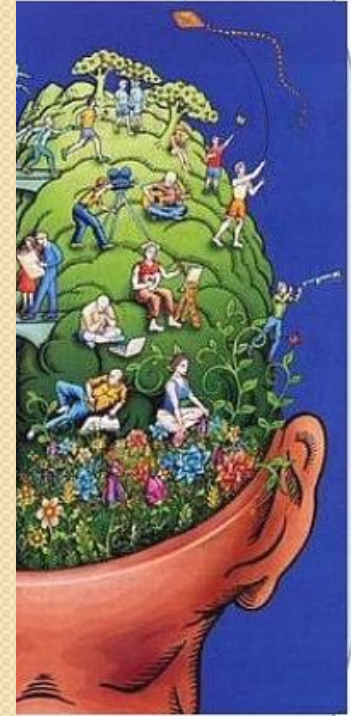




Mappe concettuali

- Stabiliscono rapporti tra un concetto e l'altro
- Necessitano di una domanda focale

Mappa Concettuale



Mappe concettuali

Metafore del pensiero razionale

Analisi dell'Apprendimento

Codice linguistico

proposizioni verbali

Logica connessionista

Razionale (emisfero sinistro)

concetti legati da relazioni esplicite

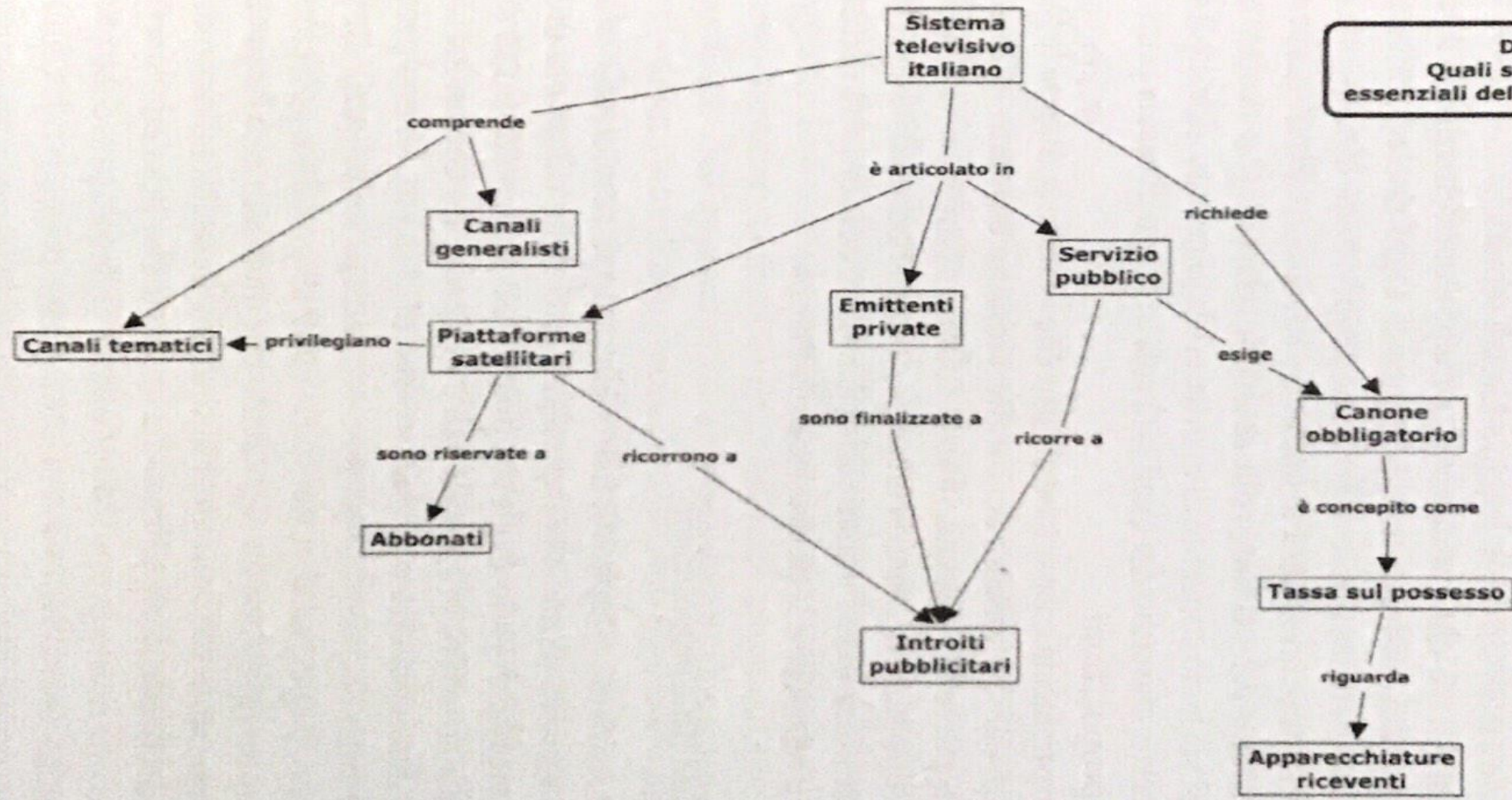
Geometria reticolare

albero a partire da un concetto generale

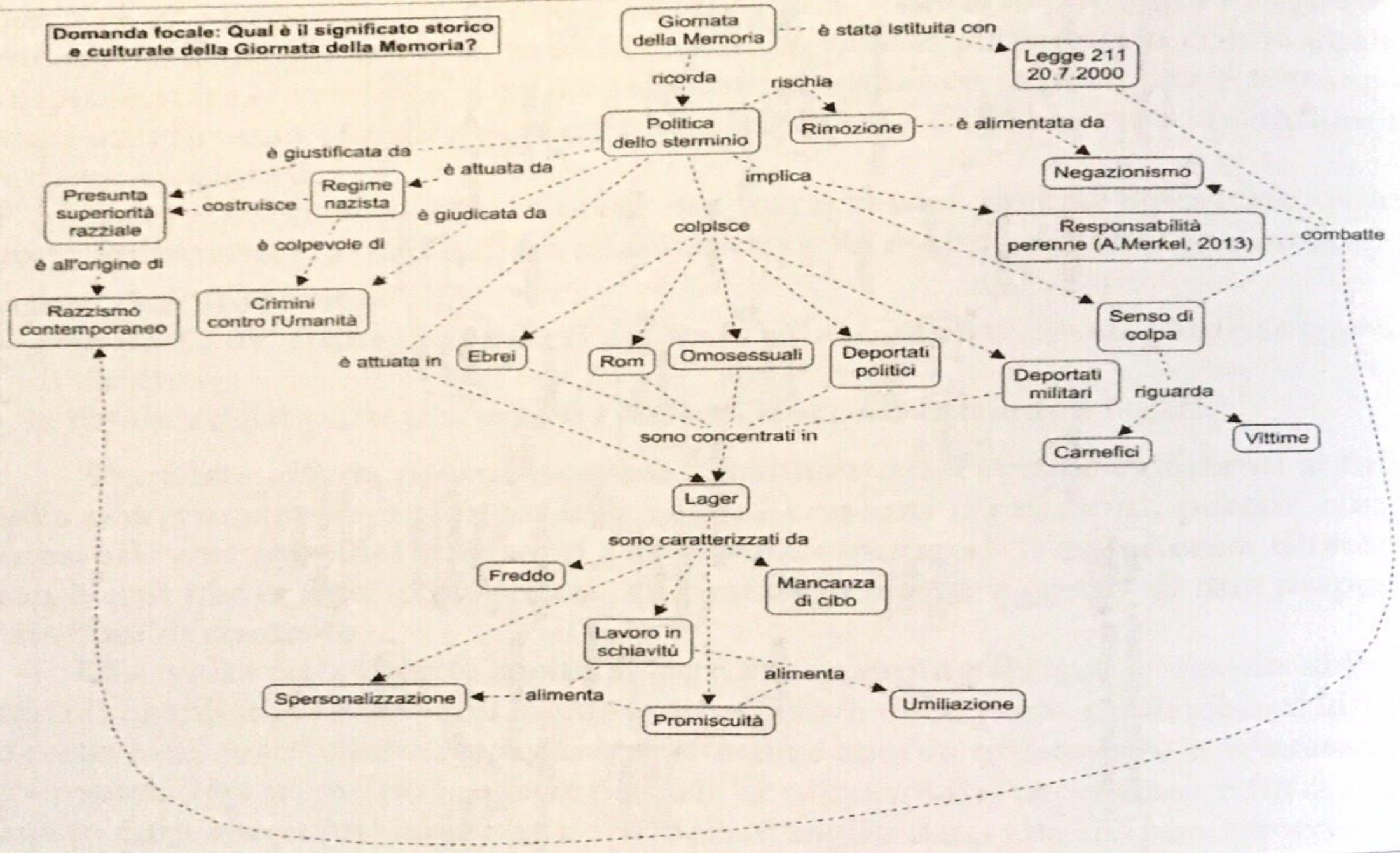
Struttura inclusiva

dal generale al particolare

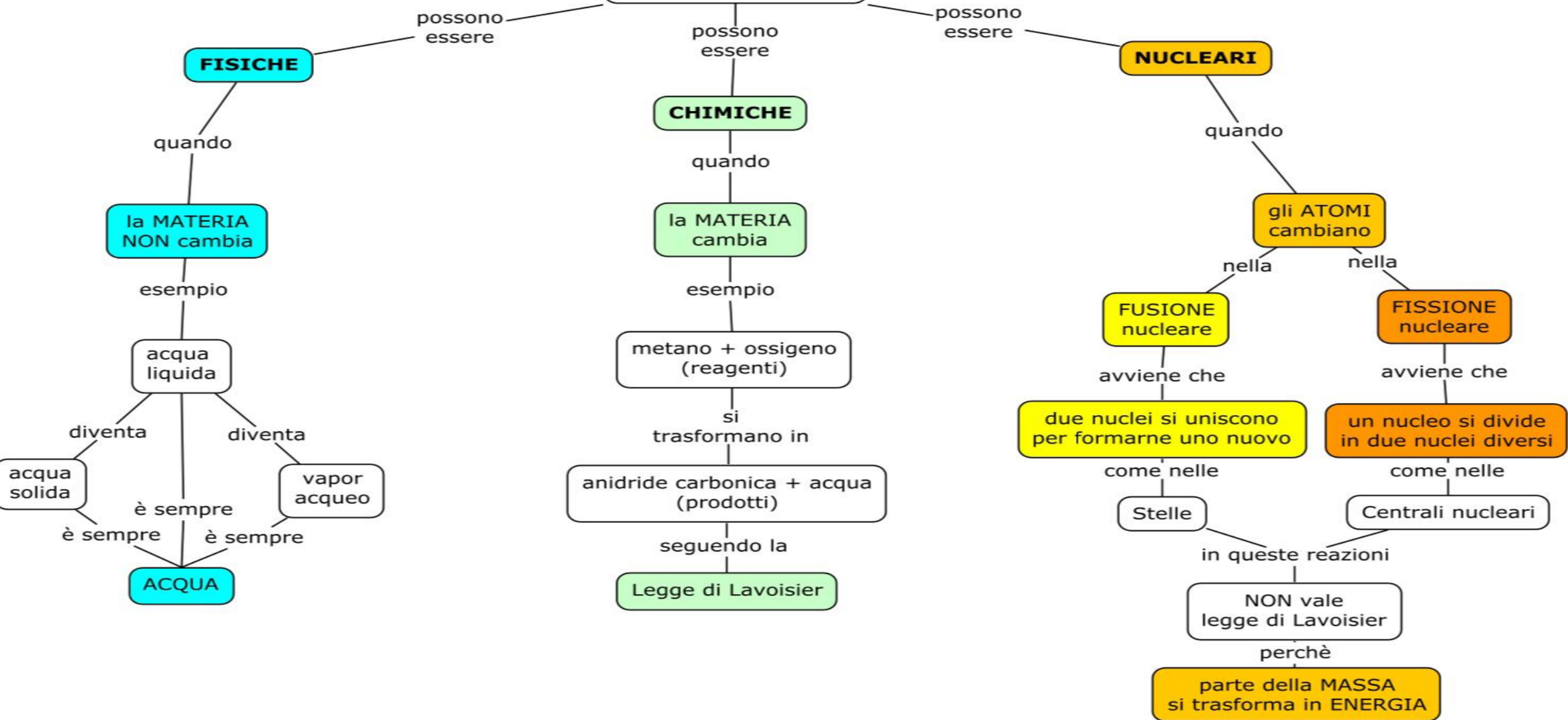
**Domanda focale:
Quali sono le caratteristiche
essenziali del sistema televisivo italiano?**



Domanda focale: Qual è il significato storico e culturale della Giornata della Memoria?



LE REAZIONI



Domanda focale : Quali elementi caratterizzano la società curtense?



COSA NON È UNA MAPPA MENTALE O CONCETTUA LE

my popplet

more popplets

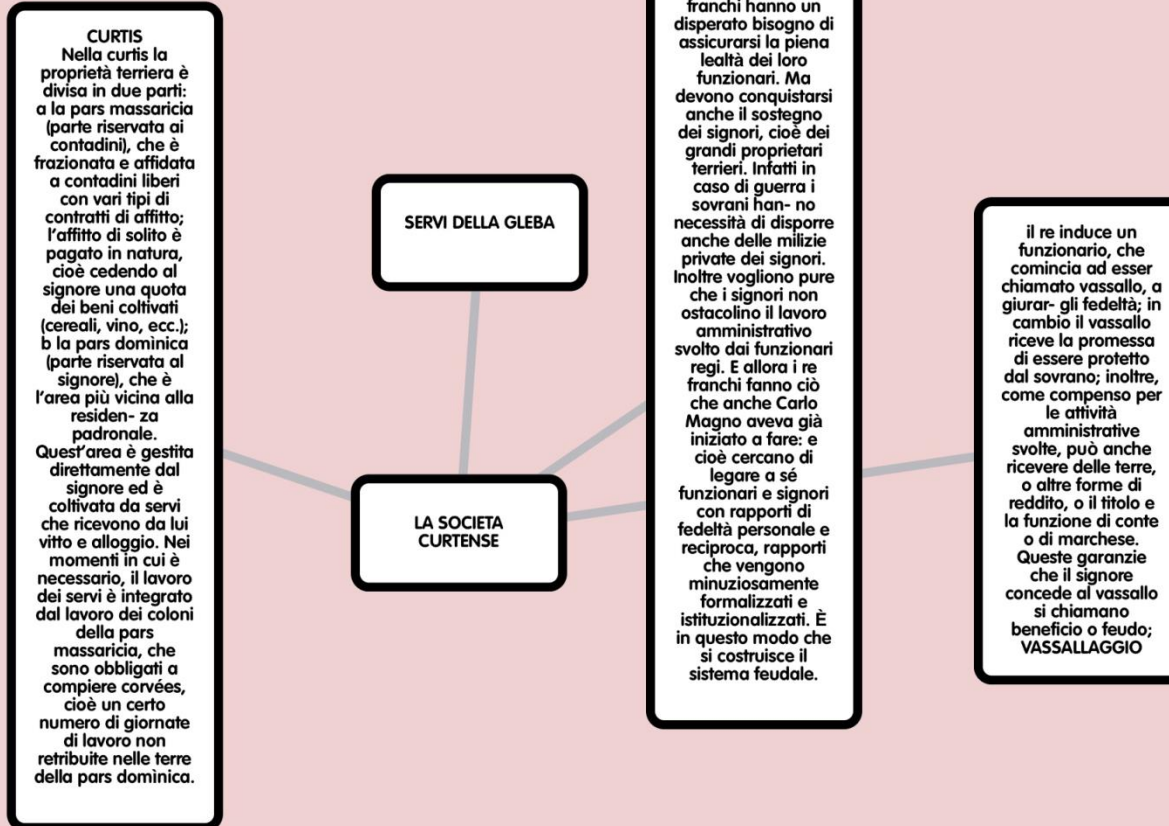
?

view all

clear all



export



TUTTE LE MAPPE DEVONO ESSERE

1. PERSONALI perché rappresentano le conoscenze e i rapporti logici tra queste che sono specifici per ognuno di noi
2. SINTETICHE
3. LOGICHE
4. STRUTTURATE
5. ELABORATE SOLO DOPO AVER COMPRESO L'ARGOMENTO

STRUMENTI ON LINE

- Cmap
- VUE
- Freemind
- xMind
- Canva
- Wisemapping
- Freeplane
- Cayra
- Popplet
- Mindomo
- Mindmeister
- Coggle
- SimpleMind+
- iMindMap

Informazioni e appuntamenti

- Prof.ssa Cristina Frattini

Sportello di ascolto rivolto alle famiglie e agli alunni
DSA ogni primo martedì del mese dalle 10 alle 10:50.

cristina.frattini@zanelli.edu.it